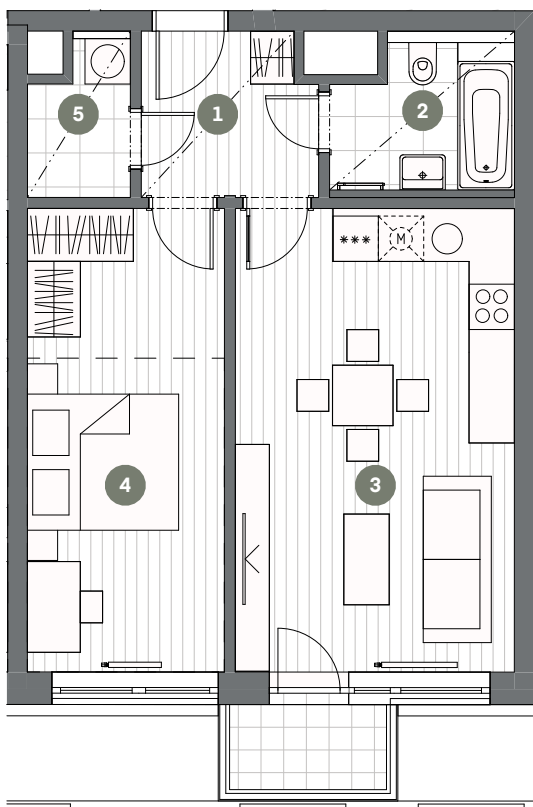


## BYT C4.01.03

## BYT 2+KK

Č.M. | NÁZEV MÍSTNOSTI | PLOCHA M<sup>2</sup>

|   |                    |       |
|---|--------------------|-------|
| 1 | chodba             | 4,93  |
| 2 | koupelna           | 4,60  |
| 3 | obývací pokoj + kk | 22,83 |
| 4 | ložnice            | 15,97 |
| 5 | komora             | 2,57  |

UŽITNÁ PLOCHA BYTU | 50,90

CELKOVÁ PLOCHA BYTU | 54,79

balkon | 2,33

komora C-INP-KM04 | 2,35



MĚŘÍTKO 1:100

0 1 2 3 4 5m

- - - - - ŠATNÍ ČÁST

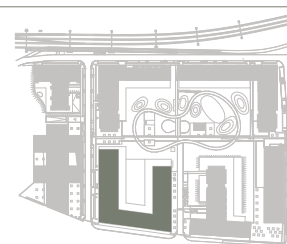
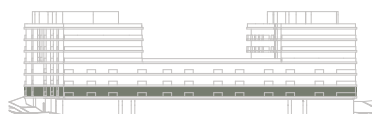
- · - · - · - SNÍŽENÝ PODHLED

1.PP

POHLED

SCHÉMA PODLAŽÍ

SITUACE



Upozornění: Schéma půdorysu představuje dispoziční řešení bytu. Zobrazené vybavení nábytkem, vestavěné skříně, kuchyňská linka včetně spotřebičů a pračky nejsou součástí dodávky bytu. Toto vybavení je zobrazeno pouze pro názornost. Specifikace pro konstrukce, povrchové úpravy a vybavení je předmětem příloha "kvalitativní standard". Uvedená užitná plocha bytu se může během realizace stavby změnit. Umístění ZP je v půdorysu zakresleno schématicky.