

## BYT C3.02.09

## BYT 2+KK

Č.M. | NÁZEV MÍSTNOSTI | PLOCHA M<sup>2</sup>

1	chodba	9,11
2	obývací pokoj + kk	25,91
3	koupelna	7,67
4	ložnice	13,99

UŽITNÁ PLOCHA BYTU | 56,68

CELKOVÁ PLOCHA BYTU | 59,92

balkon | 2,52



MĚŘÍTKO 1:100

0 1 2 3 4 5m

- - - - - ŠATNÍ ČÁST

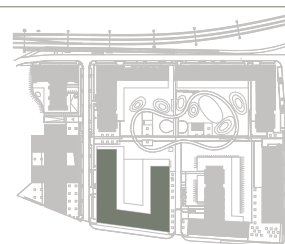
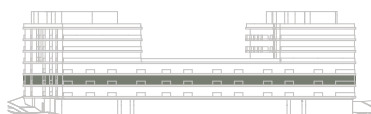
- · - · - · - SNÍŽENÝ PODHLED

2.NP

POHLED

SCHÉMA PODLAŽÍ

SITUACE



Upozornění: Schéma půdorysu představuje dispoziční řešení bytu. Zobrazené vybavení nábytkem, vestavěné skříně, kuchyňská linka včetně spotřebičů a pračky nejsou součástí dodávky bytu. Toto vybavení je zobrazeno pouze pro názornost. Specifikace pro konstrukce, povrchové úpravy a vybavení je předmětem příloha "kvalitativní standard". Uvedená užitná plocha bytu se může během realizace stavby změnit. Umístění ZP je v půdorysu zakresleno schématicky.

VERZE: 1. 7. 2020