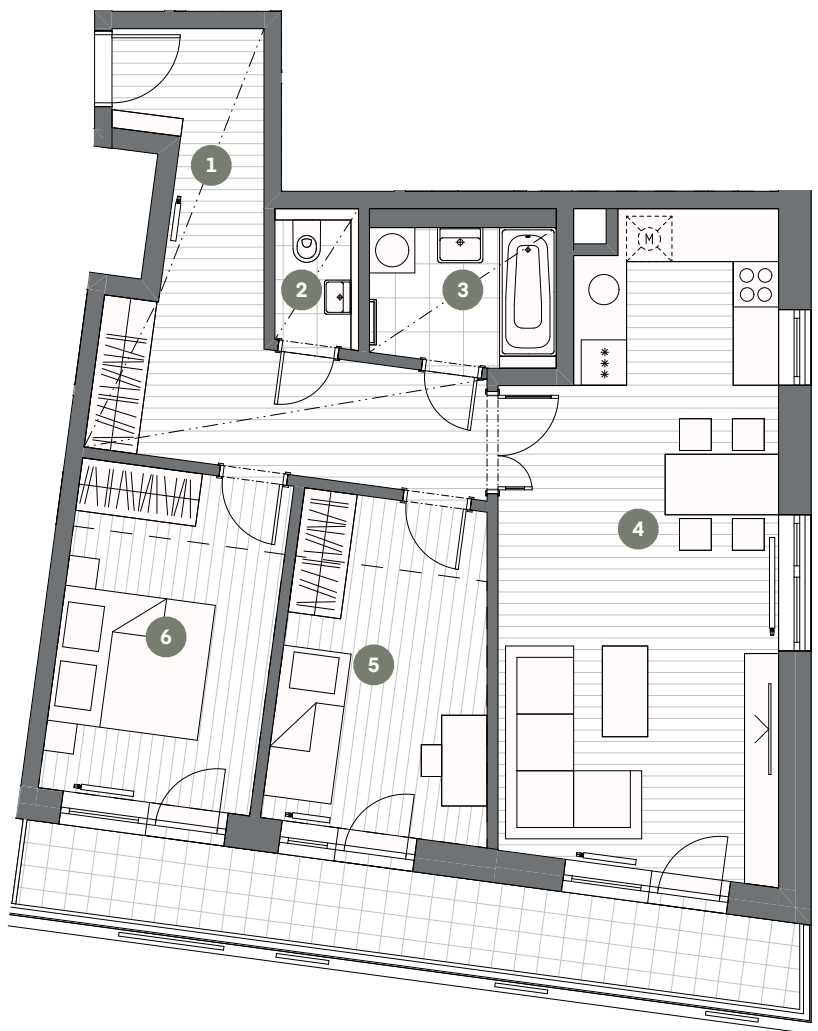


## BYT C2.06.08



## BYT 3+KK

Č.M. | NÁZEV MÍSTNOSTI | PLOCHA M<sup>2</sup>

1	chodba	15,03
2	wc	1,99
3	koupelna	4,43
4	obývací pokoj + kk	29,91
5	pokoj	12,23
6	ložnice	12,63

UŽITNÁ PLOCHA BYTU | 76,22

CELKOVÁ PLOCHA BYTU | 82,98

balkon | 11,68



MĚŘÍTKO 1:100

0 1 2 3 4 5m

- - - - - ŠATNÍ ČÁST

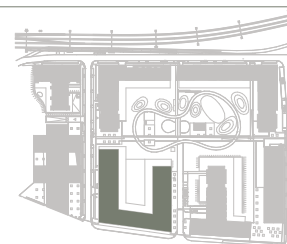
- · - · - · - SNÍŽENÝ PODHLED

6.NP

POHLED

SCHÉMA PODLAŽÍ

SITUACE



Upozornění: Schéma půdorysu představuje dispoziční řešení bytu. Zobrazené vybavení nábytkem, vestavěné skříně, kuchyňská linka včetně spotřebičů a pračky nejsou součástí dodávky bytu. Toto vybavení je zobrazeno pouze pro názornost. Specifikace pro konstrukce, povrchové úpravy a vybavení je předmětem příloha "kvalitativní standard". Uvedená užitná plocha bytu se může během realizace stavby změnit. Umístění ZP je v půdorysu zakresleno schématicky.